

Tallinna Ehituskool

## PORTFOOLIO

Mööblirestauraatori eriala

Kristel Vürst MR23s5

Tallinn 2024

# 1. Lõputöö

Lõputööna valmistasin Lutheri mööblivabriku kasepuidust tooli number 1018. Mudel pärineb 1920. aastatest. Tooli seisukord minuni jõudes oli järgmine (foto 1):

- tooli seljatoe ülemine serv treitud kaunistusega oli maha lõigatud;
- tooli seljatoe ja istumisosa vineerplaat oli puudu;
- tooli jalagadest oli maha lõigatud otsad, mille asemele olid juba tehtud uued jupid, kuid esijalgadele lisatud otsad ei vastanud läbimõõdult originaalmõõtudele;
- tool oli olnud kaetud mingil ajahetkel värviga, mis oli tooli minuni jõudes juba maha kraabitud.

Alustasin tooli restaureerimist seljatoe ülaosa valmistamisest. Tegin joonise puuduva seljatoe ülaserava kohta (foto 2). Treisin kasepuidust uue ülaserava (fotod 3, 4).



Foto 1



Foto 2



Foto 3



Foto 4

Järgmine etapp oli puudevate millele lõikasin madallõikes sooned (fotod 5,6,7)

seljatoe otste valmistamine,

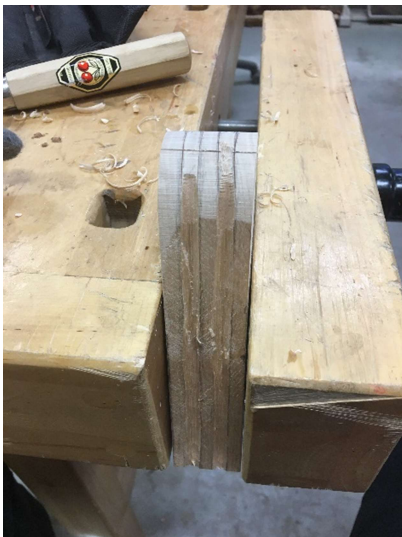


Foto 5



Foto 6



Foto 7

Järgmiseks liimisin valminud treidetaili ja otsad tooli seljatoe külge (foto 8). Kasutasin PVA liimi ning kinnituskohad tugevdasin tüüblitega. Treisin veel seljatoe külgede otstesse väikesed nupukesed (fotod 9,10).



Foto 8



Foto 9



Foto 10

Järgmise etapina valmistasin uue seljatoe- ja istumisosa vineerplaadid. Vineeri valmistamiseks kasutasin peal ja all kasespooi ning vahele männispooni. Istmeosale sai sisse pressitud ka istumiskumerus. Protsess on näha fotodel 11, 12, 13.



Foto 11



Foto 12



Foto 13

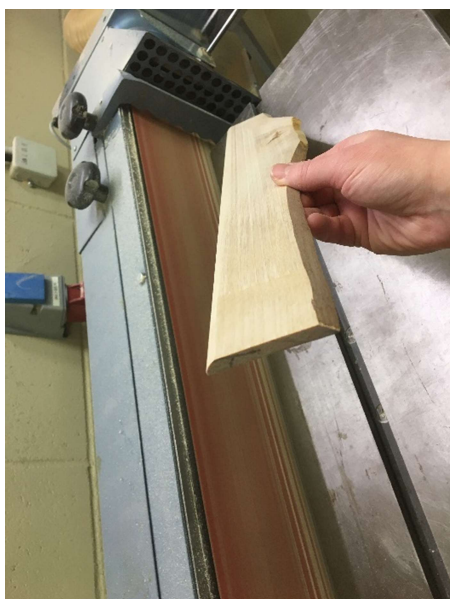


Foto 14

Valmistasin kasepuidust liistud seljatoe vineeri jaoks. Liistude kinnitamiseks kasutasin liistunaelu. Fotod 14, 15.



Foto 15



*Foto 16*



*Foto 17*

Treisin esijalgadele uued otsad, mis vastasid originaalläbimõõdule (fotod 16, 17).

Fotodel 18 ja 19 kujutatud tooli peale puidutööde lõpetamist ning enne viimistlust.



*Foto 18*



*Foto 19*

## 2. Kompetentsid

### 2.1 Puidulõiked



*Mahagonist Tudori roosi valmistamine (töötlemine peitliga, puidule kleebitud šablooni järgi)*

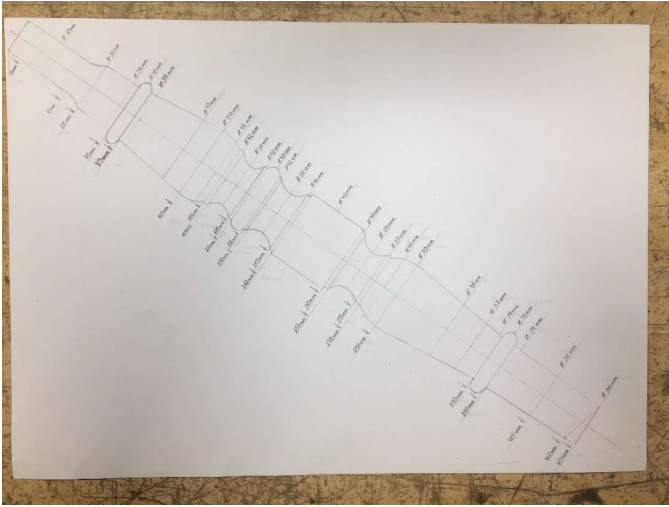




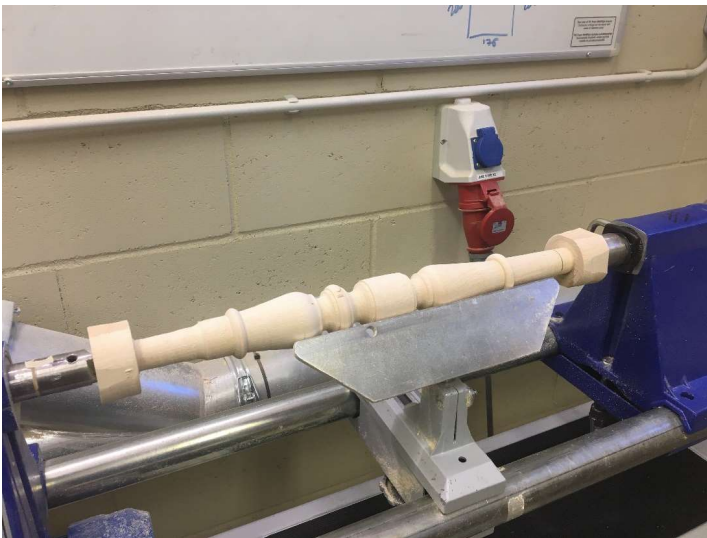
*Ažuurlõike valmistamine šabloonil järgi*



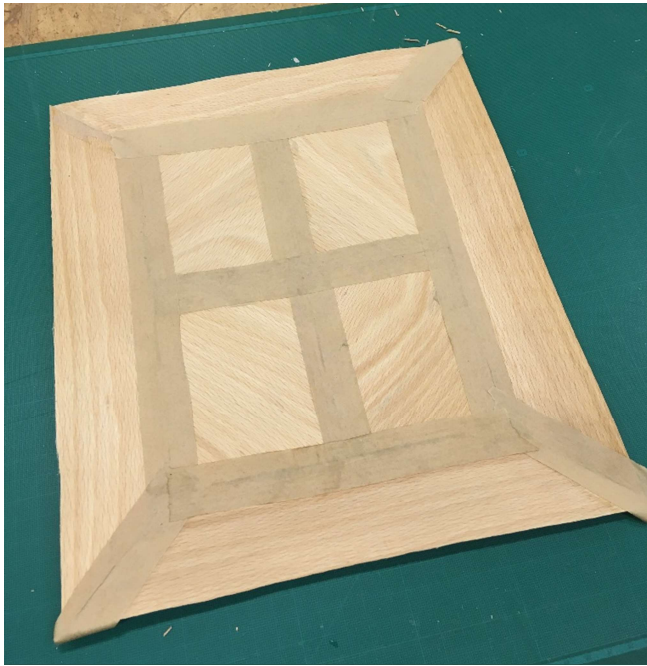
*Valmis ažuurlõige mahagonist (õlitatud)*



Klaveritoolile uue jala treimine kasepuidust.



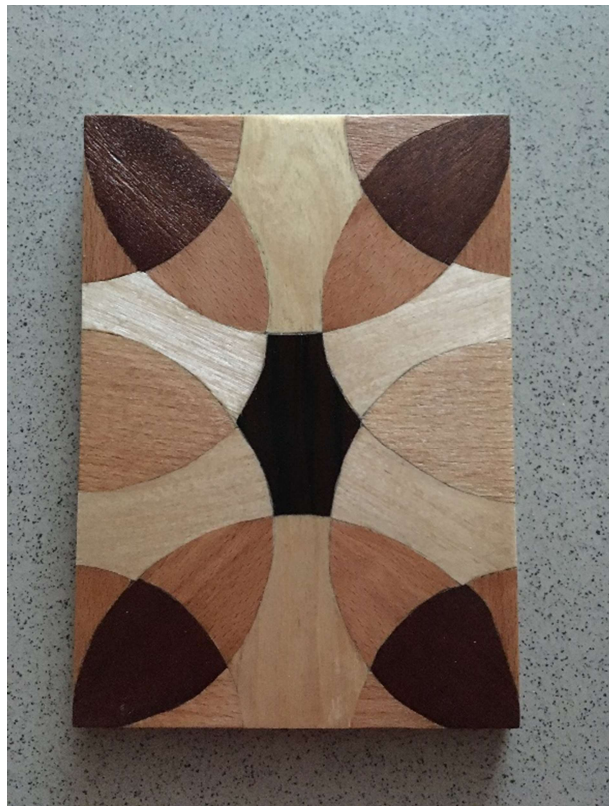
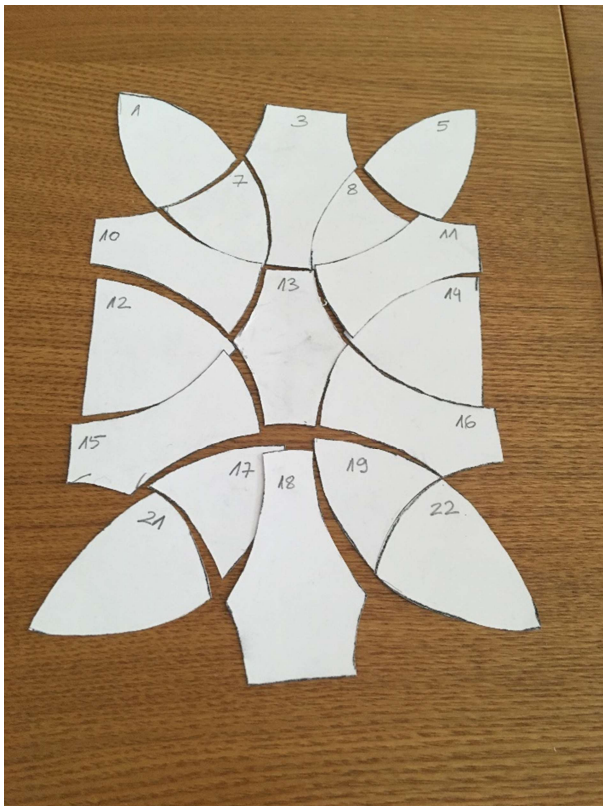




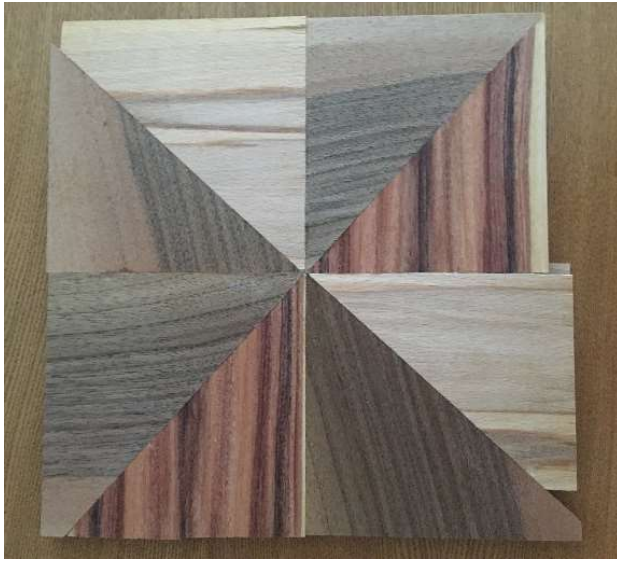
*Spoonisärgi valmistamine*



*Spoonisärk*



*Intarsiapildi šabloon ja valmis intarsiapilt (pähkli, kase, pöõgi, tamme ja musta tamme spoonist)*



*Intarsiatehnikas kella valmistamine (kasutatud pähkli, tamme ja roosipuu spooni, kaetud šellakiga)*

## **2.2 Puitosade parandamine, rekonstruktsioon**

Viljakirstu põhja esiservast oli osaliselt ära murdunud soon (esikülje alumise põikilaua alaserva sisekülge), mille sisse põhjalauad kinnitusid.

Servasoone taastamiseks kasutasin pöögist liistu ning kopeerpaberit, et puiduplohm võimalikult täpselt äramurdunud servaga ühilduma saada. Paar pisikest pragu, mis ühenduskohta jäid täitsin toonitud puidupahtliga.



*Vaade viljakirstu põhjale enne parandustöid*



Plommimistööd



Valmis põhjaparandus



Graveeringu tegemine uuele jalaotsale.

Uue jalaotsa valmistamine viljakirstule.



Valmis viljakirst.