

Portfoolio

Mööbli Restaureerimine

Johan Russow
Rühm: mr22ps

Juhendajad:
Margus Sildre
Sven Aunaste
Eha Vacht

Tallinn 2024

Sisukord

1. Lõputöö
2. Puitosade säilitus ning taastus
 - 2.1 Puidutöötlemine
 - 2.2 Puiduparandused
 - 2.3 Puidulõiked
 - 2.4 Treimine
 - 2.5 Vineeri parandused
 - 2.6 Intarsia
3. Viimistluse säilitus ning taastus
 - 3.1 Värvid
 - 3.2 Peitsid, šellak ja vaha
4. Polster
 - 4.1 Kõvapolster
 - 4.2 Poolpehme polster

1. Lõputöö

Saksa juugendstiilis pehme polstriga tugitool











Näidis sarnasest toolist Jüri Kuuskemaa raamatus *Mööbel Gootikast Art Déco'ni*, lk. 133

Tunnused

- Geomeetriad rõhutatav disain
- Kolmepulga motiiv
- Lihtsustatud kaunistused

Varasematest restaureerimisest jälge pole

1910-1930 perioodil valminud (Jüri Kuuskemaa (2012), Mööbel Gootikast Art Déco'ni, lk. 132-133)

Material ning ehitus

Tammepuidust tappliitega eboniseeritud pehme polstriga tugitool, viimistletud tumeda šellakiga, seljatoel puidulõige.

Seisund

Väikeste kriimustustega, käetugedelt viimistlus maha kulunud, tapid liimist lahti, polster täielikult puudu.

Kavand

- Tappide liimimine
- Nurga klotside tegemine
- Viimistluse tuvastamine ning taastamine
- Polstri valmistus

Töökäik

Konstruksioon

1. Puhastasin lahtised tapid vanast liimist ning liimisin tooli kokku



2. Käetugi ei ulatanud täielikult seljatoe tappi, täitsin vahe tammespooniga.



3. Valmistasin nurgaklotsid lintsael ning lintlihvil, kinnitasin nahaliimi ning kruvidega



Viimistlus

1. Tuvastasin viimistluse, katsetades tooli sisemise jalaotsa peale piiritust kandes: Viimistlus oli pinnapealne ning peaaegu ei reageerinud üldse piiritusele. Alles oli jäänud ainult pigment, mis hõõrdus maha vähese jõuga. Seega oli algne viimistlus pigmendiga segatud šellak.

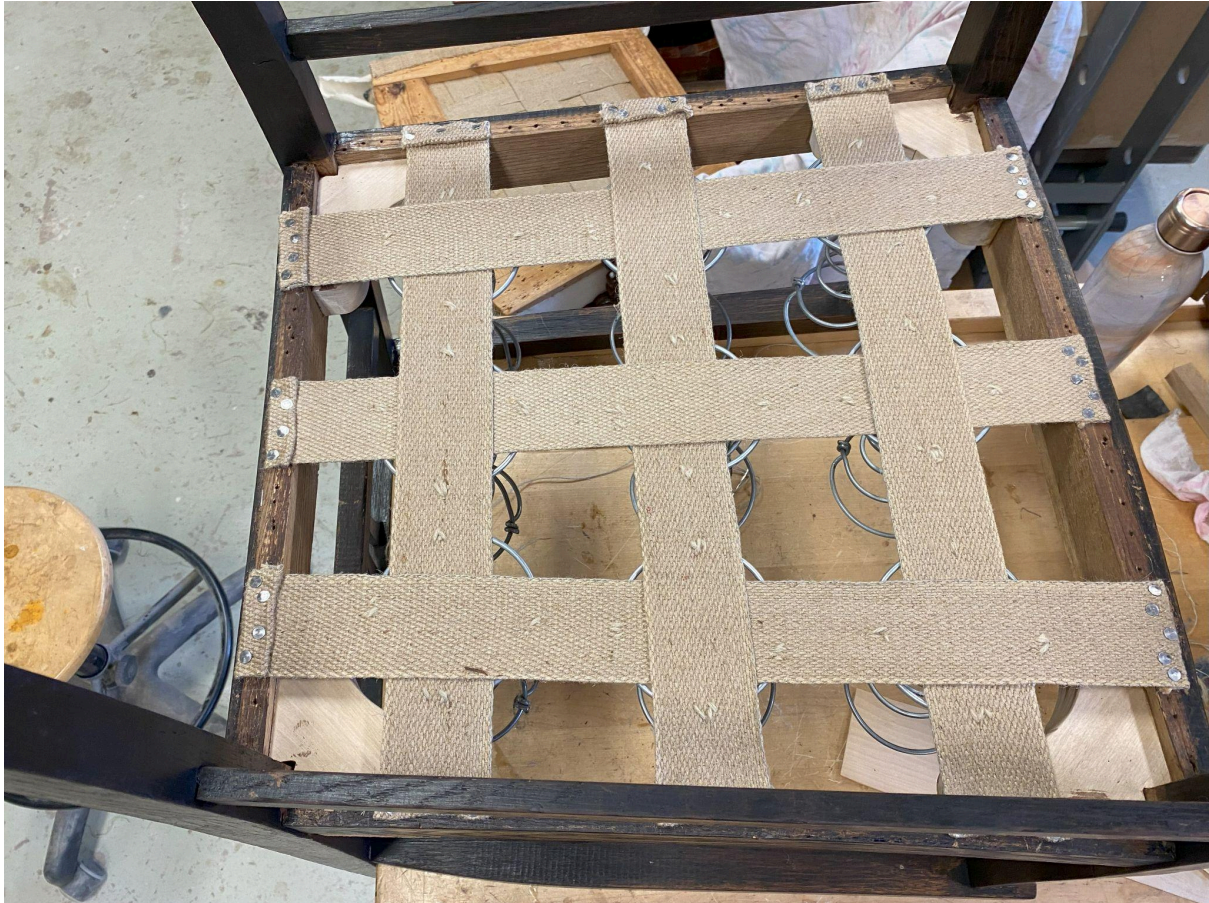


2. Peitsisin 5 kihti vesipeitsi, Herdins 65 tume pähkel, et ühtlustada tooni algsel viimistlusel ning ära hõõrdunud kohtades. Kandsin peale pintsliga ja riidelapiga.



Polster

1. Kinnitasin polstri rihmad klambrite ning naeltega, seejärel õmblesin 5 keeruga kinni vedrud.



Muudatus kavas: Tegin soovitusel kohaselt esiküljele polstri klotsid.



2.Sidusin kinni vedrud nõõriga.



3. Katsin vedrud kotiriidega ning õmblesin nad kokku





4. Õmblesin nõõrid sisu kinnituseks ning täitsin meriheinaga.



5. Kinnitasin ülemise kotiriide klambritega, õmblesin kokku jutekanga topelt pitsiga. Kuna kangas hõrenes pingutades õmblesin peale tugevdava kihi.



6. Ömblesin peale kandi.



7. Õmblesin peale kinnitusnöörid, lisasin õhukesekihi meriheina ning katsin vatiiniga.



8. Valmistasin seljatoe polstri kotiriidest ning õhukesest meriheina kihist, peale panin kihi vatiini.



9. Katsin mitkaliga



Muudatused kavas: ühtlustasin taaskord silmatorkavamad kohad peitsiga, kandsin peale pintslit ja riidelapiga.

Seejärel kandsin peale umbes 10 kihti must šellakit riidelapiga.



10. Lõikasin ning kinnitasin katteriide.





Panin tagaseljale õhukese kihi mahulist vatiini.



11. Kinnitasin ilupaela kontaktliimiga



Valmis töö





Pakkimine

Hinnatabel

Material	Kulu
Tammespoon	1 €
Herdins 65 Tume pähkel pigment	1 €
Šellak	4 €
Klambrid	10 €
Vedrusidumisnöör	6 €
Linanöör	6 €
Vedrud	36 €
Jutekangas õhuke	6 €
Jutekangas tihe	5 €
Mitkal riie	5 €
Vatt	5 €
Merihein	30 €
Katteriie	40 €
Ilupael	3 €

Kokku hind: 158 €

Töötundide arv: **160** tundi

Soovitused hoiustamiseks: Lasta taastada šellaki kihte paari aasta tagant ning mitte katta šellakit pikaajaliselt õhukindla kattega pehkimise vältimiseks. Hoida loomad polstri pealt eemal.

Eneseanalüüs

Töö valmis kolme kuu jooksul suuremate tõrgeteta. Enamus ajast läks polstri peale, mis kogenematuse tõttu venis kauem, kui algselt lootsin. Viimistlus ei olnud keeruline, jäi ühtlase ning kumava tooniga. Tammega töötamine oli natuke raskem; väiksem löök vale nurga alt võinuks killu välja lüüa ning polstri rihmade kinnitamisel tekkis tunne, et sarjad võivad end ribadeks tõmmata.

Sain parema arusaamise pehmest polstrist ning asjakohastest töövõtetest ja näen kohti, kus on veel arenguruumi. Kindlasti suudaksin järgmised tööd teha iseseisvalt, tempokamalt ning hõlpsamalt.

2.Puitosade säilitus ning taastus

2.1 Puidutöötlemine

Tapilõike harjutus



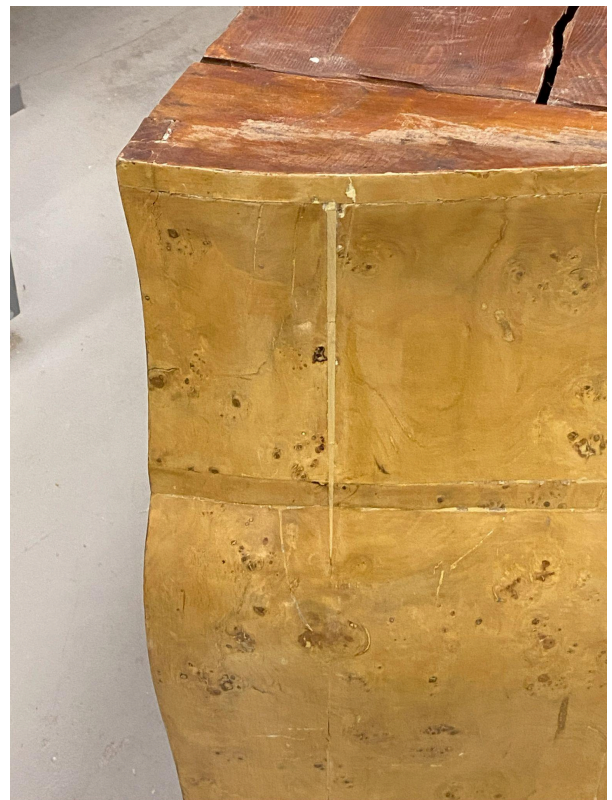
Saag, peitel

Ümarvormi lõike harjutus



Material: Pärn Kumerpeitel, lihvpaber

2.2 Puiduparandused



Material: Kask, Kasevineer

Tööriistad: Lõikepeitel, lihvpaber



Material: Tamm

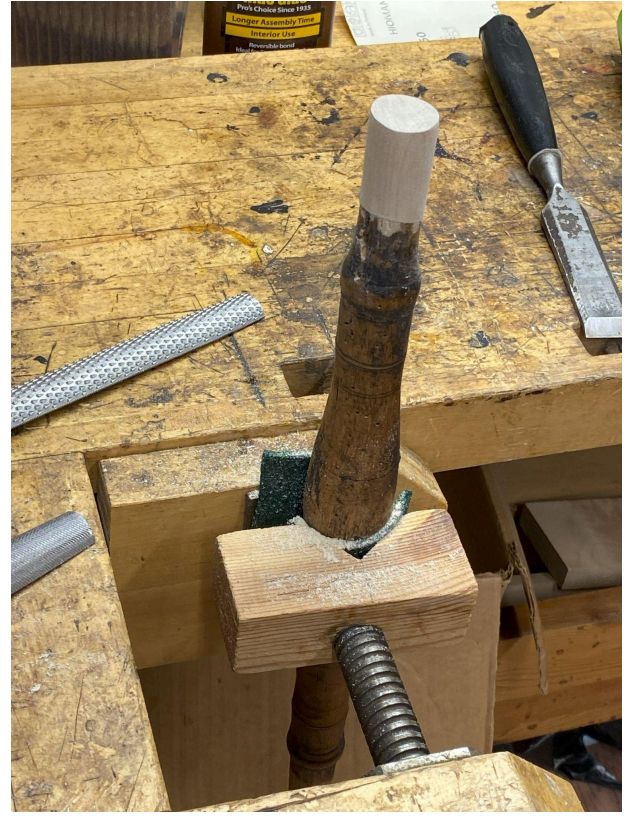
Tööriistad: Peitel, lintsaag

2.3 Puidulõiked



Material: Kask

Tööriistad: Peitel, lintsaag



Material: Kask

Tööriistad: Lintsaag, peitel, raspel, viil

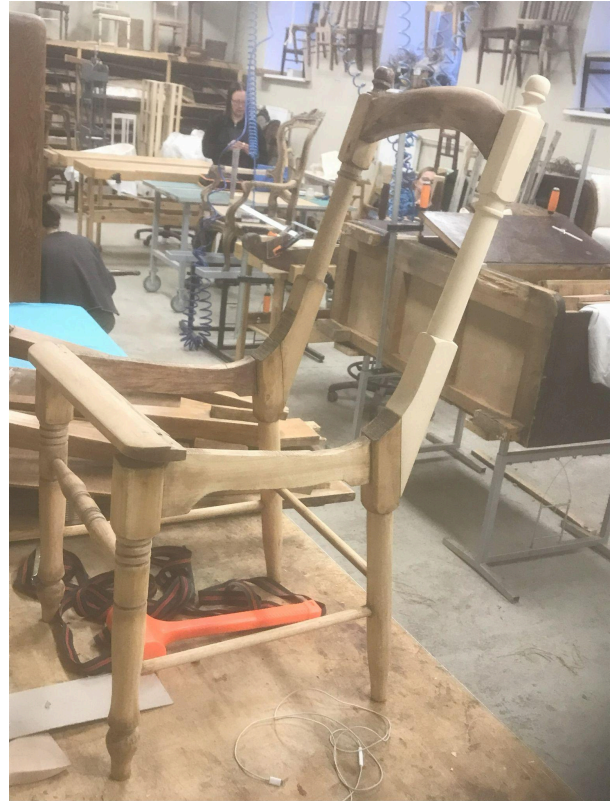
2.4 Treimine

Laua kaunistusdetail



Material: Pähkel

Tool seljalüli



Material: Kask

2.5 Vineeri parandused

Spoonisärgi harjutus



Toolileeni tagumise vineeri väljavahetus.



Material: Tammevineer

Tööriistad: vaibanuga, lihvpaber

Kummutisahtli esikülje kohtparandus



Material: Tammevineer

Tööriistad: Vaibanuga, lihvpaber

2.6 Intarsia



3. Viimistluse säilitus ning taastus

3.1 Värvid

Õlivärv, mahagon aaderdus, sienna ning umbra toonid. Kantud peale pintsliga



Muldvärv

Kantud peale pintsliga



3.2 Peitsid, šellak ja vaha



Alg toonide taastamine Herdins 65 tumeda pähkli tooni vesipeitsiga, peale kantud porolooni ning riidelapiga.

Šellak lakk kantud peale riidelapiga.



Toonitud heleda pähkli tooni peitsiga, kantud peale porolooniga
Lakitud šellak lakiga, peale kantud algselt riidelapiga, viimased kihid poleer palliga.



Vahatamine, peale kantud riidelapiga.



Lakitud šellak lakiga, peale kantud riidelapiga.

4. Polster

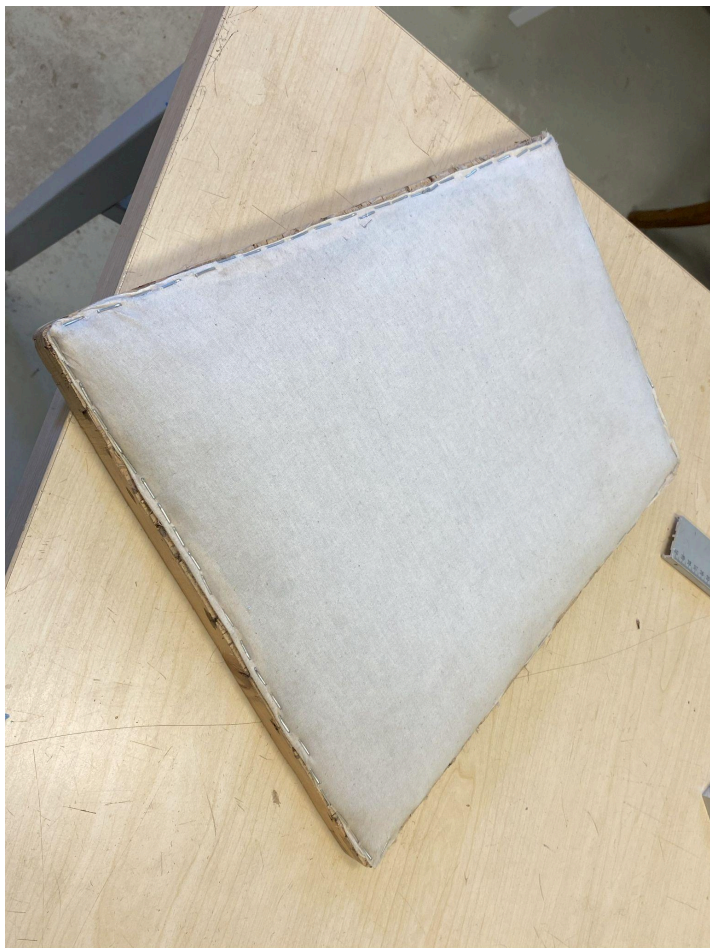
4.1 Kõvapolster

Funk tooli nahkkattega kõvapolster



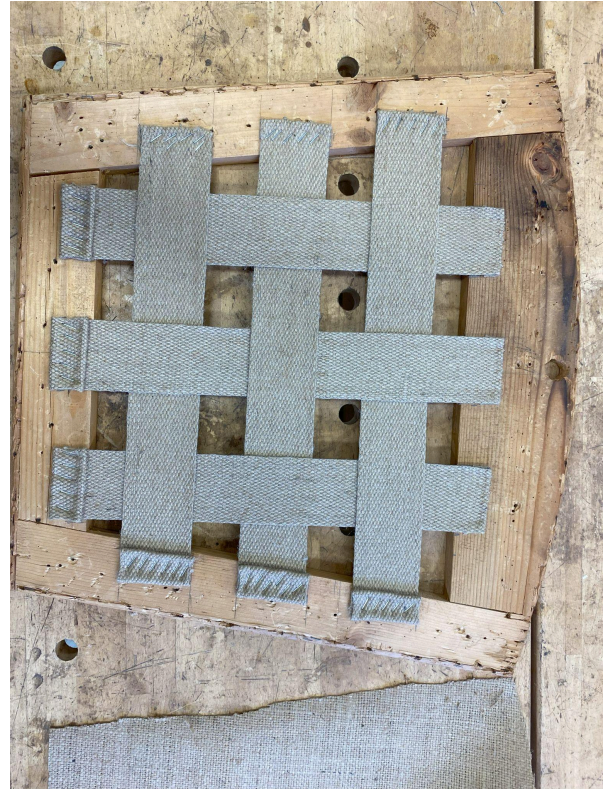
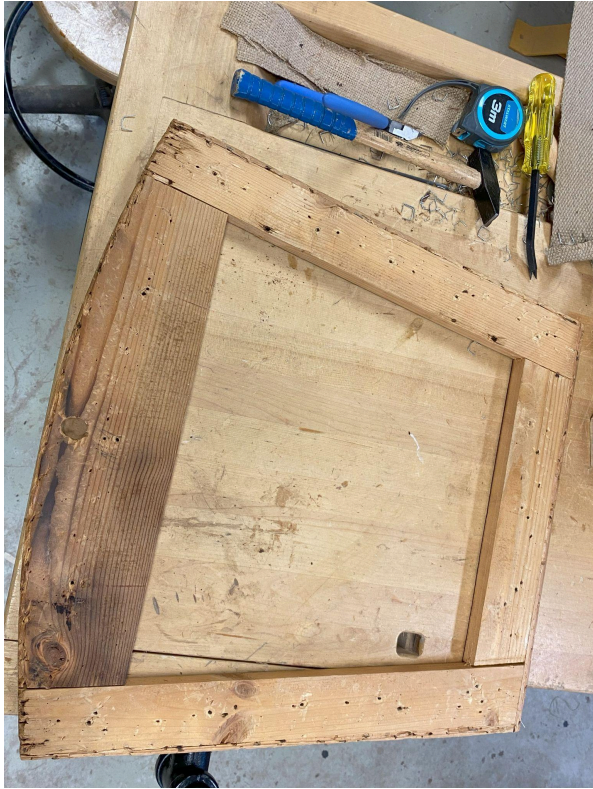
Material: Kunstnahk, täidiseks kookoskiud ja vatiin

Harjutus kõvapolster

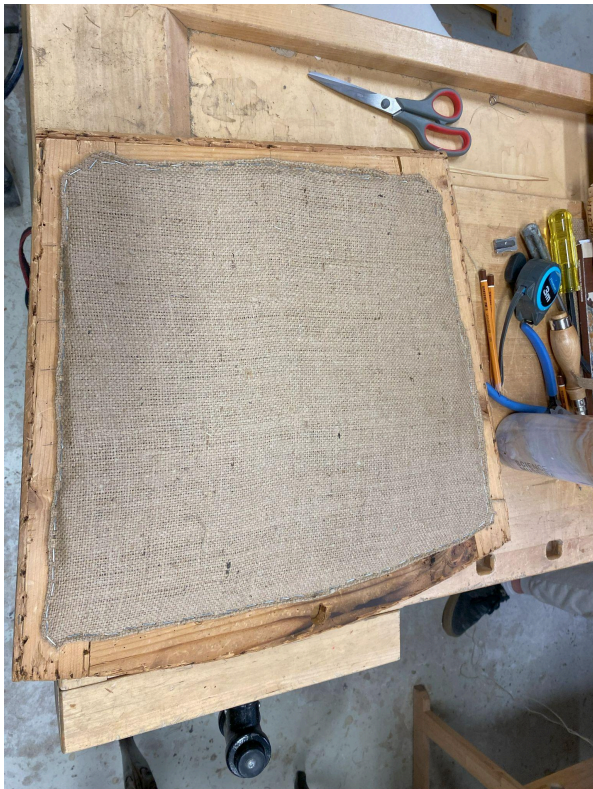


Material: Täiteks merihein, kaetud kotiriide ning mitkaliga

4.2 Poolpehme polster



Polstri rihmade kinnitus



Alusriide kinnitus



Merheinaga täitmine



Täite lõplik kinnitus

Õhema jute kanga õblemine topelt pitsiga, kõrguse hindamine



Kandiõmblus



Katteriide asetus, nurkade õmblemine peitepistega